

禾丰食品股份有限公司简介

禾丰食品股份有限公司创立于1995年4月，经过不懈奋斗，已发展成为在全球畜牧业舞台上颇具影响力的大型农牧企业。公司拥有饲料及饲料原料贸易、肉禽产业化、生猪养殖三大核心业务，同时涉猎动物药品、养殖设备、国际事业、宠物诊疗及食品加工等相关领域。

目前拥有200余家下属企业，产品覆盖32个省市，并在尼泊尔、印尼、菲律宾、俄罗斯等国家设有工厂。2006年10月，拥有百年历史的荷兰饲料企业——皇家DeHeus公司与禾丰成为战略合作伙伴，在增强禾丰技术研发实力、丰富禾丰管理经验的同时使禾丰始终拥有国际化视野、享有国际化发展资源。2014年8月8日，禾丰股份于上海证券交易所成功上市。

禾丰股份从零起步，2021年合并范围销售收入294.68亿元。27年快速发展，上市8年以来保持业绩持续增长。

禾丰股份是：

优秀国家级农业产业化重点龙头企业

《财富》中国500强企业

中国主板上市公司价值百强企业

民营企业博士后工作站

连续十余年AAA级信用企业

全国模范劳动关系和谐企业

禾丰人力资源政策

- 1 不断地寻求人才、发现人才，创造人才发展空间
- 2 按绩取酬、优胜劣下、公平公正
- 3 永远致力于员工的发展进步与价值提升，引领员工共建幸福人生

人才培养

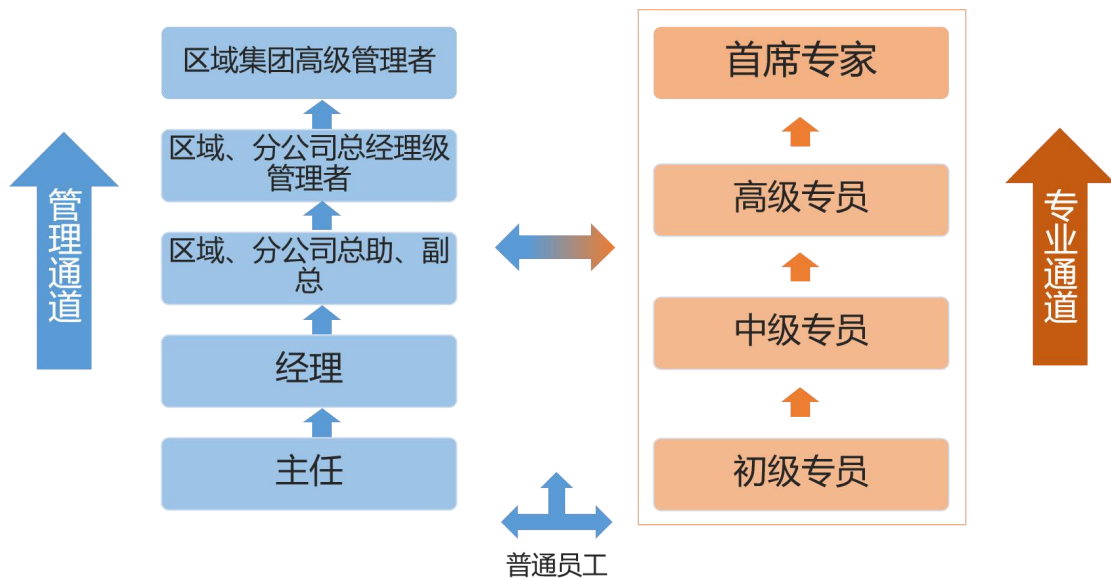
培训

公司提供专业化的培训体系，配置强大的培训资源，为每一位员工提供科学化、个性化的培训和学习方案，满足员工与公司发展的双重要求。



发展

公司提供“H”型的发展通道，根据每一位员工职业发展的状态和个人的特质，分别可以向管理通道和专业通道发展和成长，发挥每一名员工的潜能，让员工更加专注于自身未来的发展方向并为之努力。



什么是禾苗计划?

禾苗计划，是公司倾力打造的人才招募和培养计划，是公司人才战略的重要一环。

通过严格的选拔、系统的培养，助力年轻生力军更加自信自如地步入职业化轨道，启动人生加速器，与公司共享成长硕果，实现自我价值。

“禾苗计划”共分为6个子品牌，分别是：

菁禾-硕博类岗位

菁禾，旨在全球范围内，招募顶尖的硕士、博士生，是公司打造的高端人才引进项目，是选拔和培养高级技术人才、管理人才的预备役。

匠禾-生产类岗位

公司创立“匠禾”招聘项目，是要发扬工匠精神，打造生产管理一流人才，发挥潜能、积累知识、锻炼能力、不断进步。

育禾-养殖类岗位

“育禾”计划，致力于培养引领养殖行业发展的技术型专业人才。3-5年，“育禾”将让你快速成为公司骨干、养殖新星。

赢禾-销售类岗位

“赢禾”，致力于在全国范围内招募优秀的销售类人才，旨在打造懂行情、有技术、能服务的高质量销售团队。

润禾-职能类岗位

“润禾”致力于招募优秀的职能类人才，打造“职能管理型”职场精英！

小派-宠物医疗类岗位

小派，是公司宠物医疗事业人才选拔及培养的摇篮，打造职业化、专家化的高水平宠物诊疗行业人才。

2023 禾苗计划校园招聘

2023“禾苗计划”全国校园招聘，从2022年9月正式启动。我们将根据候选人的意愿及在面试各环节的综合表现，选取500余名有志于加入禾丰的优秀生源成为“禾苗计划”成员，纳入到禾苗计划培养计划当中。

具体招聘信息如下：

业务板块	岗位名称	需求人数	工作地点
饲料业务	产品经理助理	10	北京、河北衡水、河北唐山、河南焦作、福建福州
	客服代表	120	全国
	技术服务助理	25	全国
	驻场技术助理	10	陕西西安、山西平原、河北唐山、河北沧州、四川达州
	品管员	10	北京、河北衡水、河北唐山、河南兰考、山东临沂、河南南阳、山东青岛、四川达州
	化验员	10	北京、陕西西安、四川达州、内蒙古赤峰、河南兰考

	采购专员	10	内蒙古包头、赤峰、河南开封、焦作、南阳、驻马店、四川达州
	会计	5	上海、山西平原、陕西西安
	生产储备干部	5	河南南阳、河南驻马店、云南昆明、陕西杨凌
	中控员	2	河北衡水、陕西杨凌
肉鸭产业化	销售代表	5	河南兰考、济宁邹城
	会计	2	河南兰考、济宁邹城
	生产储备干部	5	河南兰考、济宁邹城
兔产业化	销售代表	2	河南、山西、河北、山东、湖南
	养殖技术人员	2	河南、山西、河北、山东、湖南
	机修工	1	河南、山西、河北、山东、湖南

招聘对象

2022-2023 年毕业，本科、硕士、博士生。

专业范围：动物医学、动物科学、水产、动药、畜牧兽医类、机械、电气、自动化、食品、财务、化学、市场营销、物流、广告、新闻、生物、工商管理类、国贸等专业。

招聘流程

企业宣讲——在线网申——在线测评——面试——发放录用 offer

投递简历

1. 参加校园宣讲——现场了解企业、相关信息；
2. 在线投递简历（扫描下方二维码）



了解最新招聘动态及互动，请关注禾丰股份招聘公众号（hfjtzp）



薪资福利

- 1) 现时激励：

薪资+绩效奖金+即时奖励

2) 长期激励:

股权激励: 员工持股

特殊奖励: 年度表彰 (旅游奖励/高档奖品/标杆荣誉)

3) 基础福利:

六险一金: 养老保险、医疗保险、生育保险、失业保险、工伤保险、商业保险、住房公积金、免费住宿、班车、福利食堂、员工年度体检、通讯补贴

4) 特殊福利

爱之翼基金 (助困、奖学)、特殊岗位津贴、伯乐奖、人才引进特殊津贴

5) 职业发展

双通道晋升、免费培训、外派进修、职称自主评定 (畜牧、兽医两个专业类的正高级及以下的职称)

6) 美好生活

带薪假期、健身房、司庆日、年度旅游、员工活动、节日好礼、家属商业保险

联系方式

联系人: 刘万江

联系电话: 15184486191

联系邮箱: 15181895072@163.com